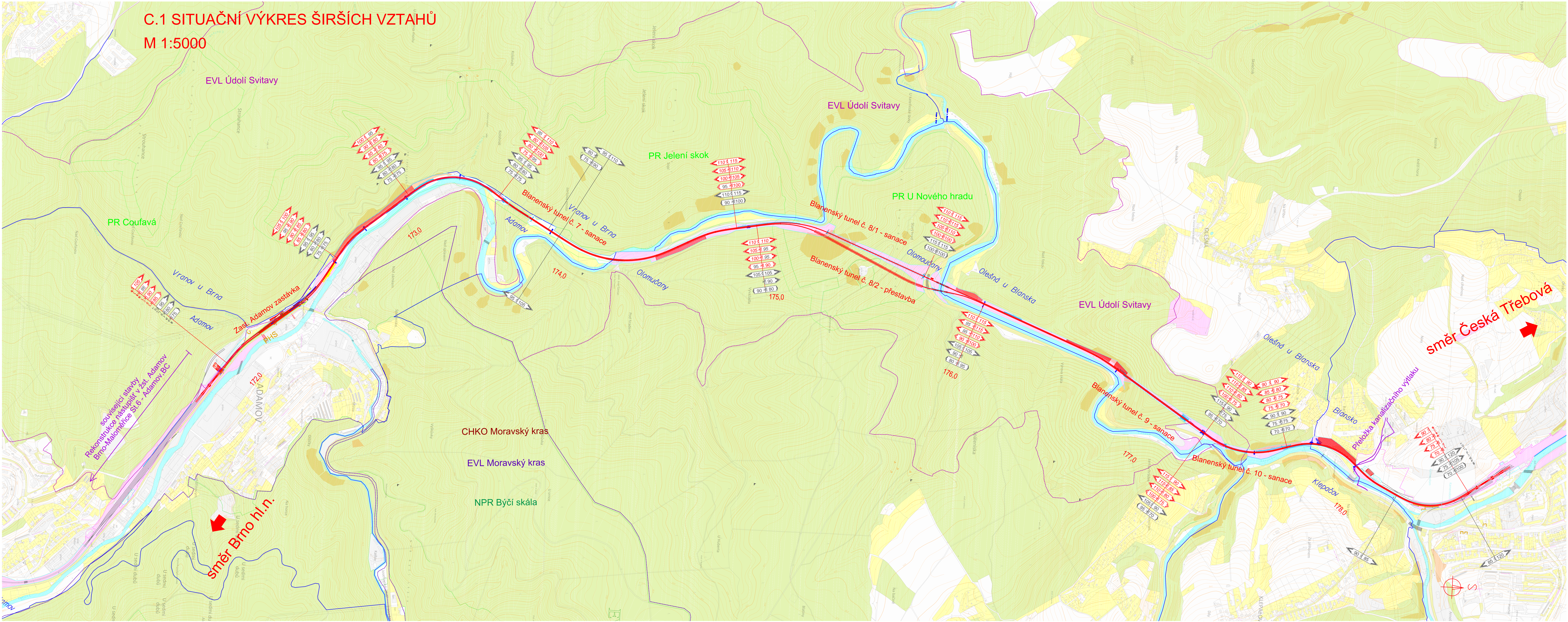


C.1 SITUAČNÍ VÝKRES ŠIRŠÍCH VZTAHŮ  
M 1:5000



STÁTNÍ FOND DOPRAVNÍ INFRASTRUKTURY

SPRÁVA ŽELEZNIC

LEGENDA:

- STÁVAJÍCÍ KOLEJ
- NOVÉ KOLEJE, TUNELY, KOMUNIKACE A POZEMNÍ STAVBY
- OKALNÍ SVYHÝ ZÁŘEŽI
- MOSTNÍ OBJEKTY, ZDI
- SANACE MOSTNÍCH OBJEKTŮ, ZDI A TUNELŮ
- PHS, IPO
- KABLOVOD
- DEMOLICE
- SOUVISEJÍCÍ STAVBY
- EVJ MORAVSKÝ KRAS
- EVJ ÚDOLÍ SVITAVY
- HRANICE OBVODŮ DRAHY - POZEMEK SŽ
- HRANICE OBVODŮ DRAHY - POZEMEK ČD
- HRANICE KATASTRÁLNÍHO ÚZEMÍ

REVIZE Č.	DATUM	ZMĚNA	ČÍSLO SOUPRAVY:

Společnost SUBO-PRODEX o.s. pro DSP+AD "Adamov - Blansko, BC"

Společnost 1 (vedoucí společnosti):	<b>SUDOP BRNO, spol. s r.o.</b> Kounicova 26 611 36 Brno
Společnost 2:	<b>PRODEX</b> PRODEX spol. s r.o., organizační složka v Olšanech 23100 75 100 00 Praha 10

OBJEDNÁVATEL:	Společnost, státní organizace, dispoziční 1003/7, 110 00 Praha 1 E-mail: sudop@sudop.cz
PROFESNÍ SKUPINA:	12 Mosty
VEDOUcí PROF. SKUPINY:	Ing. Karel Pukl
OPROVĚDĚNÍ PROJ. ZKÁZKY:	Ing. Radomír Horský
OPROVĚDĚNÍ PROJ. PS, SD:	Ing. Radomír Horský
NAVĚHL. VYPRACOVÁV:	Ing. Monika Kopecká
KONTROLOVAL:	Ing. Kamil Čermela
KRAJ:	Středočeský
POVĚŘENÝ:	Ing. Adamov
STUPEŇ:	DSP

Adomov - Blansko, BC	ZAK. ČÍSLO ARCH. ČÍSLO 8556-02-0101 2018/0048
Situační výkres širších vztahů	WERRHO POST FORMÁT 1:5000 1:5000 1:5000 1:5000
	DATUM: 05/2020
	ČÁST DOKUM. PRÍLOHA
	C.1